

## CORTE

- 1.- Pieza Delantera. 2 Cortes
- 2.- Pieza Espalda. 2 Cortes
- 3.- Pechera. 2 Cortes
- 4.- Mangas. 2 Cortes
- 5.- Capuchón lateral. 2 Cortes
- 6.- Capuchón central. 1 Corte
- 7.- Visera. 2 Cortes
- 8.- Mollejas. 4 Cortes
- 9.- Cresta. 2 Cortes

- 1.- Front Piece. 2 cuts
- 2.- Back piece. 2 cuts
- 3.- Chest piece. 2 cuts
- 4.- Sleeves. 2 cuts
- 5.- Side hood. 2 cuts
- 6.- Central hood. 1 Cut
- 7.- Visor. 2 cuts
- 8.- Gizzards. 4 cuts
- 9.- Crest. 2 cuts

## INSTRUCCIONES

Genero: Piel de pelo corto  
Color amarillo, rojo, blanco  
1 Cierre # 5  
Cinta elástica

Gender: Shorthaired skin  
Yellow, red, white  
1 Plastic closure # 5  
Elastic tape

## TELA Y CONSUMO

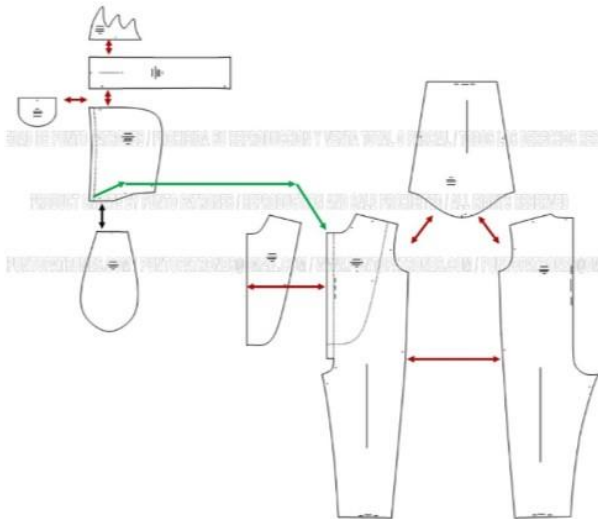
Para la T-6  
Piel color amarillo,  
Piel color rojo  
Piel retazo blanco

For the T-6  
Yellow skin,  
Red skin  
White skin

## CONFECCION

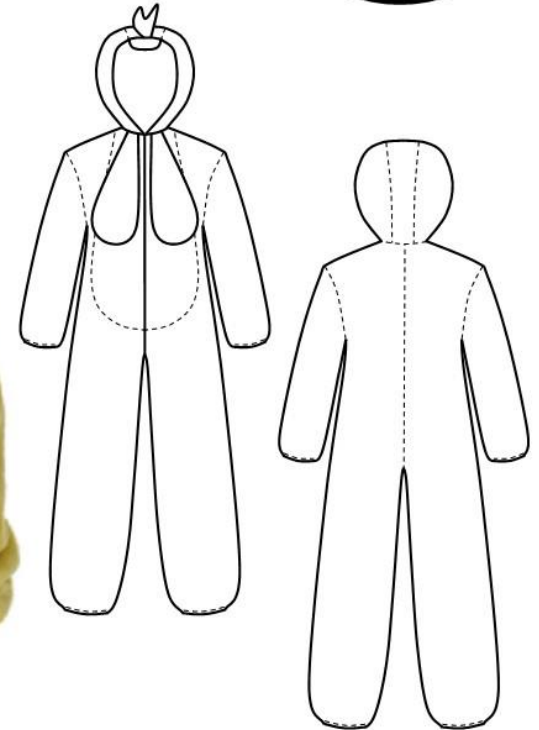
- A.- Colocar el cierre y terminar la costura
- B.- Clocar la pechera
- C.- Unir hombros
- D.- Colocar las mangas
- E.- Cerrar mangas y costados
- F.- Cerrar costura de la entrepierna
- G.- Unir las piezas del capuchón
- H.- Armar y colocar la visera (colocar napa entre las capas)
- I.- Armar y colocar las mollejas (rellenar con napa)

- A.- Place the closure and finish sewing
- B.- Place chest ornament
- C.- Join shoulders
- D.- Place sleeves
- E.- Close sleeves and sides
- F.- Close crotch seam
- G.- Join pieces of the hood
- H.- Assemble and place the visor (place nappa between the layers)
- I.- Assemble and place the gizzards (fill with nappa)



**DISFRAZ DE POLLITO**  
**/CHICKEN COSTUME**

**CODIGO**  
**163**



TALLAS/SIZES

2 4 6 8 10

- Adquiere Patrones Digitales. Descarga e imprime en casa.
- Matrices para Maquinas Bordadoras. Encuentra PES, JEFF, XXX
- Patrones Impresos, adquiere tus compras online con despachos a todo Chile.
- Encuentra puntos de ventas mas cercanos. Servicios, Articulos y mas en un solo lugar.

[www.puntopatrones.com](http://www.puntopatrones.com)



Punto Patrones





- PATRONES INCLUYEN 1 CENTIMETRO DE COSTURA PARA CORTAR Y ARMAR
- CONFIGURE SU IMPRESORA AL MISMO FORMATO DE HOJA QUE ELIGIO
- PATTERNS INCLUDE 1 CENTIMETER OF SEWING TO CUT AND ASSEMBLE
- CONFIGURE YOUR PRINTER TO THE SAME PAPER FORMAT YOU CHOOSE



 **JUNTAR HOJAS**  
PUT PAPER TOGETHER



 **NO MONTAR**  
DO NOT MOUNT PAPER

## ARMADO DE LAS HOJAS POR TALLAS

PAPER ASSEMBLY

